

# Atadi busca jóvenes europeos para Proyectos de Voluntariado Erasmus+

Los participantes prestan apoyo a los usuarios en los centros de día y ocupacionales

Redacción  
Teruel

Atadi retoma su participación en los Proyectos de Voluntariado Erasmus+ tras el parón obligado por la pandemia, que dificultó la movilidad entre países y el voluntariado en los centros de personas con discapacidad.

Cualquier ciudadano de la Unión Europea entre 18 y 30 años de edad puede participar en los Proyectos de Voluntariado Erasmus+. Para ello tiene que contactar con alguna de las entidades acreditadas para la recepción de voluntarios, como Atadi, a la que pueden dirigirse a través del correo electrónico [sve@atadi.org](mailto:sve@atadi.org).

“Los Proyectos de Voluntariado son una gran oportunidad para que los jóvenes europeos vivan una inolvidable experiencia en otro país, donde podrán conocer otro idioma y otra cultura y convivir con otros jóvenes, a la vez que realizan una actividad solidaria que beneficia a la comunidad y adquieren competencias para su desarrollo personal, educativo y profesional”, resume Julia Daudén, técnica de Atadi a cargo del programa.



Annelies Crabbé, joven belga voluntaria en Atadi en 2018

Aunque los participantes en los Proyectos de Voluntariado no reciben una remuneración

por el trabajo, se cubren los gastos del viaje, el alojamiento y la manutención durante la estancia, el seguro médico y dinero de bolsillo. Además, cuentan con

apoyo lingüístico y administrativo. Los jóvenes europeos que realizan su voluntariado en Atadi se dedican a prestar apoyo a las per-

sonas con discapacidad intelectual en los centros de día y ocupacionales y las acompañan en sus salidas de ocio o en actividades de tiempo libre, excursiones y viajes. Además, si la persona voluntaria cuenta con formación, conocimientos o interés en algún área específica y pueden aplicarse al trabajo realizado en Atadi, la entidad facilitará su trabajo en dicha área. “Los Proyectos de Voluntariado Europeo son enriquecedores para todas las partes implicadas”, asegura Daudén.

Los Proyectos de Voluntariado Europeo están financiados por el Cuerpo Europeo de Solidaridad (CES) y el Programa Erasmus+ de la Unión Europea.

Atadi y Fundación Kalathos son organizaciones acreditadas para el envío y recepción de voluntarios dentro del programa Proyectos de Voluntariado. Esto significa que no solo reciben voluntarios de toda Europa, sino que también ejercen de entidad coordinadora para aquellos jóvenes turolenses que estén interesados en realizar un voluntariado europeo.

Atadi y Fundación Kalathos son organizaciones acreditadas para el envío y recepción de voluntarios dentro del programa Proyectos de Voluntariado. Esto significa que no solo reciben voluntarios de toda Europa, sino que también ejercen de entidad coordinadora para aquellos jóvenes turolenses que estén interesados en realizar un voluntariado europeo.

Atadi y Fundación Kalathos son organizaciones acreditadas para el envío y recepción de voluntarios dentro del programa Proyectos de Voluntariado. Esto significa que no solo reciben voluntarios de toda Europa, sino que también ejercen de entidad coordinadora para aquellos jóvenes turolenses que estén interesados en realizar un voluntariado europeo.

## ‘Mujeres. Arte y salud mental’ puede verse en Andén 11 Café

Asapme Teruel expone obras del Taller de Pintura

Redacción  
Teruel

La exposición *Mujeres. Arte y Salud Mental* se puede visitar en Andén 11 Café (avenida Ruiz Jarabo, 11) desde este martes y hasta el 31 de marzo con varias obras realizadas por los usuarios que acuden al Taller de Pintura Terapéutica de Asapme Teruel. Además, todas las obras expuestas están a la venta.

Andén 11 Café es una cafetería-bar con un amplio horario de apertura (está abierto desde las 7 de la mañana), para cubrir servicio de desayunos, almuerzos, café... Por todo esto, y por lo idílico del lugar, Andén 11 Café ha vuelto a ser elegido por Asapme Teruel para exponer sus obras.

“Esta vez, la temática de la exposición gira en torno a las mujeres, para así hacer nuestro pequeño homenaje en conmemoración del Día Internacional de la Mujer, que se celebra cada 8 de marzo”, apuntan desde Asapme Teruel.

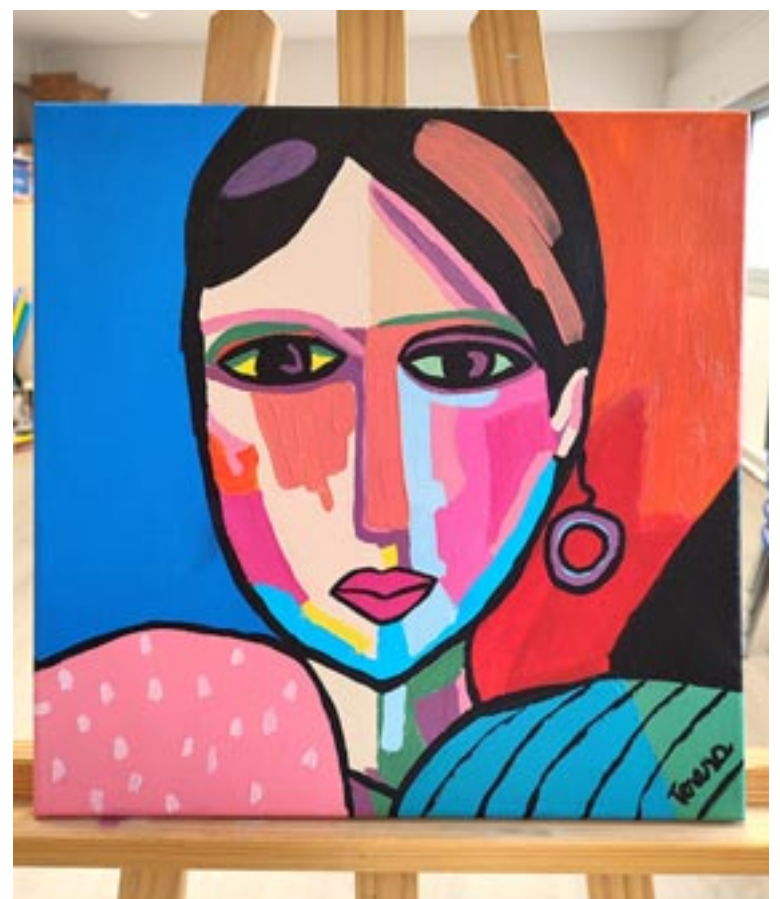
El Taller de Pintura Terapéutica de la Asociación Salud Mental Teruel está integrado por más de 20 personas con enfermedad mental, la mayoría de ellos sin conocimientos académicos previos de pintura.

En Asapme Teruel se pone en valor la función social e integradora del arte, utilizando la expresión artística para el proceso de recuperación, desarrollo de la creatividad y la mejora de la autoestima y las relaciones inter-

personales. Además, al realizarse en un ambiente no competitivo y relajado, se crea el espacio perfecto para fomentar la exploración y el autoconocimiento, argumentan desde la entidad.

Las intenciones fundamentales de este taller terapéutico son, por un lado, motivar al enfermo mental abriendo un abanico de posibilidades de dedicar su tiempo libre y descubrir capacidades personales que desconoce, y de esta manera aumentar su autoestima al sentirse parte de la sociedad.

Por otro lado, pretende mostrar a la sociedad la otra cara del enfermo mental, personas que a pesar de tener un hándicap pueden aportar muchas cosas válidas a su comunidad.



Una de las obras de la muestra ‘Mujer. Arte y salud mental’