

# Atadi alerta de la situación de las personas con discapacidad intelectual ucranianas

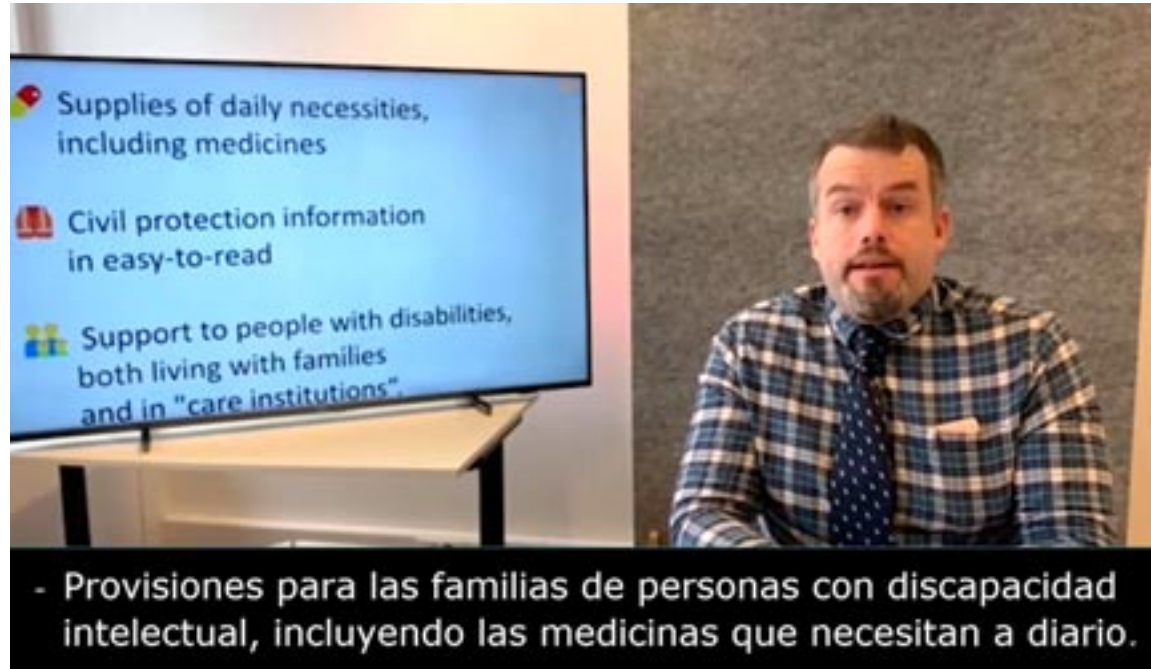
La entidad se suma a la campaña de ayuda impulsada por Plena Inclusión e Inclusion Europe

Redacción  
Teruel

Atadi se suma a la campaña de ayuda impulsada por Plena Inclusión en coordinación con Inclusion Europe, para ayudar a las personas con discapacidad intelectual de Ucrania y sus familias. "Desde Atadi y Atadi Empleo decimos alto y claro *no a la guerra* y nos solidarizamos con el pueblo ucraniano", afirma el gerente de la entidad, Ramón Royo.

Así, Plena Inclusión, federación española de la que Atadi forma parte, se une a Inclusion Europe, la coordinadora europea que agrupa a organizaciones que apoyan a personas con discapacidad intelectual, para enviar ayuda de emergencia a las organizaciones de Ucrania que siguen trabajando en plena guerra por los derechos y necesidades de las personas con discapacidad.

Para ello, Plena Inclusión ha abierto una cuenta corriente en la que se pueden realizar donaciones de empresas y particulares destinadas a paliar las necesidades más urgentes de las personas con discapacidad intelectual y sus familias, que ahora sufren



Soufiane El Amrani, de Inclusion Europe, pide solidaridad con Ucrania

gran cantidad de carencias, sumadas al estrés provocado por la guerra. Para efectuar la donación solo hay que acceder a [www.plenainclusion.org/participa/formulario-de-donaciones/](http://www.plenainclusion.org/participa/formulario-de-donaciones/)

Además, Plena inclusión participó en la reunión convocada por Inclusion Europe el 2 de mar-

zo, en la que se escucharon las necesidades de las entidades ucranianas, con el fin de aportar la ayuda del modo más eficaz posible. "Todo el dinero recaudado por esta vía irá a la organización nacional que apoya a estas personas en Ucrania", aseguran desde Plena Inclusión.

"Ya hay escasez de alimentos y muchas personas con discapacidad sufren ansiedad y falta de medicamentos. Otros muchos se están quedando sin apoyos en las residencias y centros, ya que la gente huye o va a luchar", según apunta Plena Inclusión en su web.

Plena Inclusión es un movimiento asociativo formado por 950 entidades de toda España que atienden a 150.000 personas con discapacidad intelectual y a sus familias.

Es una entidad declarada de Utilidad Pública desde 1970 y cumple los requisitos establecidos en el Título II de la Ley 49/2002, de 23 de diciembre, de régimen fiscal de las entidades sin fines lucrativos y de los incentivos fiscales al mecenazgo, por lo que las donaciones realizadas dan derecho a desgravación fiscal (30% en el caso de personas físicas y 35% para personas jurídicas). Además, Plena Inclusión cuenta con el sello de transparencia de Fundación Lealtad.

Desde Atadi animan a la ciudadanía española a sumarse a esta campaña, "para contribuir a que las personas más vulnerables dispongan al menos de unas condiciones básicas de salud, alimentación, abrigo y atención durante la guerra".

Cualquier donación, por pequeña que sea, es una gran ayuda para la población ucraniana en estos duros momentos, concluyen.

## Asapme Teruel viste de medieval a los turolenses

Los atuendos pueden adquirirse en la tienda Corte y Telas

Redacción  
Teruel

Asapme Teruel pone a la venta en su tienda Corte y Telas ubicado en el número 18 de la ronda Ambeles los productos para Las Bodas de Isabel confeccionados mayoritariamente en su Centro Especial de Empleo.

"Se acercan fechas importantes para nuestra ciudad. Los Medievales están a la vuelta de la esquina y los turolenses están ultimando todos los preparativos", aseguran. "Hay quienes están quitándole el polvo a las jaimas y hay quienes ya están sacando sus trajes del armario, pero muchos otros han decidido comprar

un nuevo atuendo para este año. Justo para eso, en Corte y Telas están confeccionando trajes y accesorios (bolsos, riñoneras, diademas, portaespadas, brazaletes...) para todo aquel que quiera zambullirse en el ambiente medieval que en apenas tres semanas inundará Teruel", añaden.

"Este año estamos notando que muchísima gente quiere hacerse un traje nuevo. Hay mucha ilusión en el ambiente y muchas ganas de disfrutar. Sin duda, el no haber podido celebrar estas fechas tan importantes para nuestra ciudad el año pasado, está haciendo que turolenses y visitantes lo estén esperando todavía con más ganas que de costum-

bre", comenta la encargada de la tienda. "La gente viene con la ilusión de elegir el diseño y la tela de su traje y, aunque muchas personas se animan también a confeccionárselo, muchas otras nos piden que seamos nosotras quienes hagamos esa tarea", añade.

Corte y Telas pertenece a Asapme Teruel y gran parte de sus productos están confeccionados en su Centro Especial de Empleo, en el que trabajan personas con problemas de salud mental por lo que, comprando sus productos, el cliente no solo consigue un atuendo original y personalizado, sino que ecolabora con una buena causa.



Uno de los trajes medievales confeccionados en el CCE de Asapme Teruel

