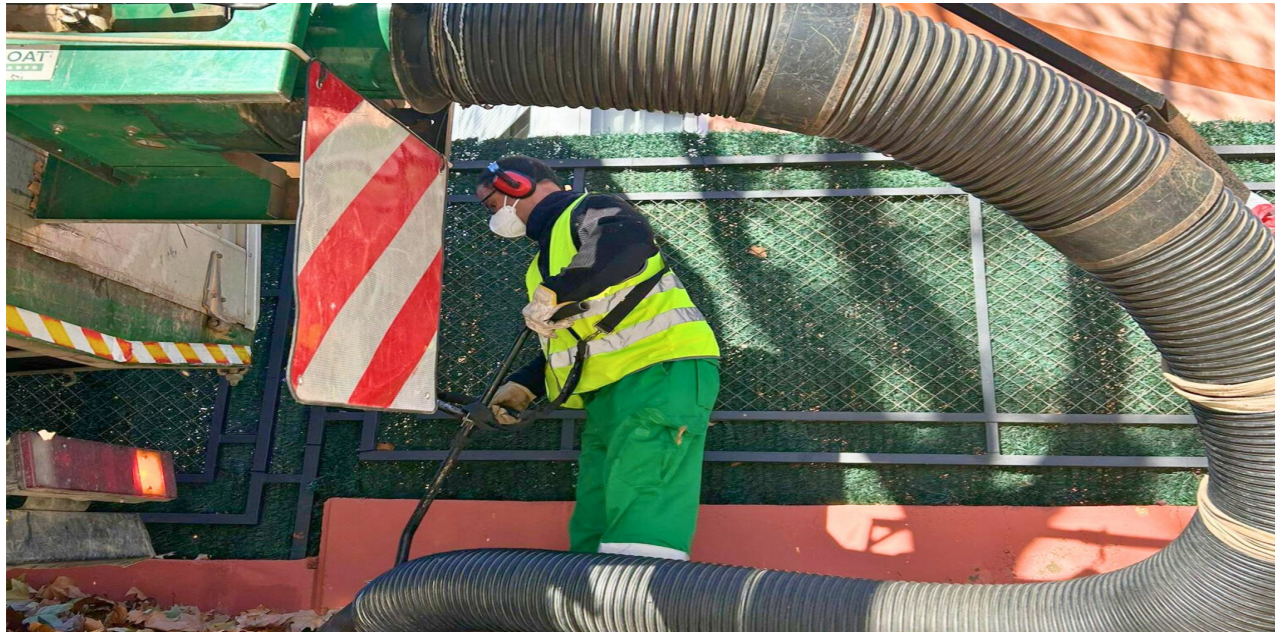


## El equipo de ATADI Empleo asumirá el mantenimiento del nuevo Hospital de Alcañiz



ATADI Empleo S.L.U. es un Centro Especial de Empleo (CEE) sin ánimo de lucro que nació en el año 2014 con el objetivo de dar una oportunidad laboral a personas con discapacidad intelectual, participando así en su inserción. Actualmente cuenta con cuatro sedes repartidas en distintos puntos de la provincia de Teruel, que son Alcañiz, Andorra, Monreal del Campo y Teruel.

Un total de 57 trabajadores forman parte de ATADI Empleo realizando numerosas tareas. Su última adjudicación ha sido el mantenimiento del nuevo hospital de Alcañiz que en estos momentos continúa en construcción. Aunque el centro hospitalario no tiene previsto abrir hasta junio de 2025, los trabajos de

mantenimiento podrían comenzar mucho antes.

Desde ATADI Empleo se llevan a cabo labores de jardinería como diseño y creación de jardines, instalación de sistemas de riego o mantenimiento de áreas forestales entre otras. También realizan labores de pintura tanto en exterior como en interior; entre ellas la pintura del hangar metalotextil más grande del mundo que posee la empresa Tarmac en el Aeropuerto de Teruel.

Este año, el volumen de kilogramos de papel recogido para su destrucción, ha aumentado considerablemente. Los trabajadores de ATADI Empleo recogen documentación confidencial y la destruyen para posteriormente reciclarla; algo que favorece la

economía circular de la provincia.

En el taller de impresión que posee ATADI Empleo podrán encontrar el regalo personalizado perfecto ya que además de trabajar en la impresión a gran tamaño de lonas, roll ups o cartelería, elaboran productos personalizados como tazas o camisetas que pueden ser un idóneo detalle para regalar.

El director de ATADI Empleo, Javier Cantalapiedra, admite que "el objetivo del Centro Especial de Empleo es seguir creciendo y generando oportunidades laborales a personas con discapacidad intelectual ya que ese es el propósito con el que nació".

# boletín

# ATADI



**Plena inclusión**  
Aragón

## ATADI Valderrobres da una segunda vida a los periódicos sumando 7.750 kilogramos de papel triturado en un año



El centro de ATADI Valderrobres ha obtenido 7.744 kilogramos de papel triturado a lo largo de 2024, lo que supone un 4,73% más que en el año anterior. Este papel se suministra a granjeros de la comarca del Matarraña, que forman parte del Grupo Arcoíris y que lo utilizan como camas para los lechones hasta su adultez. El papel triturado es el material perfecto para garantizar el confort de estos animales puesto que les proporciona comodidad, siendo además un espacio seco. Numerosos bares, establecimientos, bibliotecas o edificios institucionales de la comarca como los ayuntamientos, en particular el de Valderrobres, guardan los periódicos para que usuarios del centro ocupacional de ATADI, pasen a recogerlos y comiencen el proceso hasta culminar con la trituración.

La directora de ATADI Valderrobres, Ester Bernard, ha apuntado que "hay una gran colaboración por parte de establecimientos e instituciones para hacer posible este proceso. Por ello desde el

centro queremos agradecer a todos los colaboradores que contribuyen a que personas con discapacidad intelectual puedan desarrollar tareas como esta en el centro ocupacional".

**Colaboración local**

Para recoger el máximo número de periódicos posible, ATADI ha instalado puntos de recogida en ayuntamientos, entidades, empresas y establecimientos, de modo que cualquier ciudadano puede depositar sus periódicos en alguno de estos puntos.

"Cualquier institución o empresa En todos centros de ATADI se establecen distintas rutas para contribuir a la recogida.

Bares, comercios, instituciones, vecinos, etc, son nuestros principales colaboradores, tu también puedes acercarte por cualquiera de nuestros centros y depositar los periódicos que ya no uses. De esta forma te harás cómplice de nuestra labor social y nuestro compromiso con el medio ambiente .

Descubre más información en [www.atadi.org](http://www.atadi.org) y redes sociales

 ATADI y ATADI Empleo

 ATADI

 @ATADITERUEL

 @ataditeruel y @diverco\_atadi

 Atadi

## ATADI y Gloria Fuertes montan piezas para las placas solares del parque fotovoltaico Mudéjar

La compañía del sector eléctrico Endesa mantiene un proyecto social con todo el territorio turolense con el que pretende dar visibilidad y apoyo a las entidades sociales que se encuentran en él.

En este caso, desde la empresa han decidido darles participación social a los usuarios de Atadi derivando en ellos el montaje de algunas piezas como tornillos, que una vez elaboradas se incluirán en las plantas fotovoltaicas con las que Endesa explotará los terrenos.

Usuarios de Atadi Andorra y Alcorisa y también al alumnado del CPEE Gloria Fuertes ya han comenzado los trabajos que se realizan en el centro ocupacional que posee Atadi Andorra, situado en el polígono industrial de la localidad.

Los trabajos se realizarán bajo la



supervisión de monitores para garantizar su calidad. El proceso comenzó hace unas semanas cuando representantes de las distintas entidades como Atadi, Endesa y el Gloria Fuertes se reunieron para cerrar el acuerdo.

Una vez terminen la elaboración de todas las piezas y estén inclui-

das en las placas fotovoltaicas correspondientes, Endesa se ha comprometido a realizar una visita guiada a todos los usuarios y alumnos que han trabajado y colaborado en el proyecto.

## Andorra presenta el equipo de la liga DI de fútbol

El Andorra Club de Fútbol y la Escuela de Fútbol Base de Andorra presentaron el equipo de la Liga DI, de fútbol inclusivo el pasado domingo 26 de enero en las Instalaciones Municipales Juan Antonio Endeiza. La presentación se realizó dentro de un emotivo acto en el que participaron todos los integrantes del equipo donde se han unido usuarios de Atadi Andorra y también del Colegio Público de Educación Especial Gloria Fuertes. Los jugadores fueron llamados uno a uno al

centro del campo para hacer oficial su presentación, algo que posteriormente definieron como "muy emocionante. Los usuarios de Atadi admitieron estar emocionados por el comienzo de la andadura del equipo y sobre todo por haber podido disfrutar de una presentación tan emotiva y especial.



## La Marcha Senderista ATADI Alcorisa celebra su XX edición el próximo 8 de marzo

La Marcha Senderista ATADI Alcorisa llega a su vigésima edición el próximo 8 de marzo de 2025. La salida de la marcha se realizará a las 09.30 horas desde el centro ATADI Alcorisa (C/ Miguel de Cervantes, 1) y ofrecerá tres recorridos distintos para que los participantes elijan cuál se adapta mejor a ellos. El objetivo de esta marcha es que cualquier persona, independientemente de su resistencia física o su tipo de discapacidad, pueda participar en esta actividad, donde la convivencia es lo más importante.

El plazo de inscripción estará abierto hasta el día 5 de marzo a las 23:00 horas. Las inscripciones pueden realizarse online en la plataforma [apuntame.click](https://www.apuntame.click) o completando las hojas de inscripción disponibles en entidades o en ATADI Alcorisa. En la inscripción se puede elegir entre la opción de únicamente andada o también la opción de caminar y comida popular. Los precios de inscripción oscilan entre los 7 y los 20 euros en función de la edad (los menores de 12 años tienen precio reducido), si se está federado en la FAM (y si se incluye la comida en el restaurante).

### DIFERENTES RECORRIDOS

Se han habilitado 3 recorridos distintos con el fin de que cada participante elija el más adecuado para él según su condición física. En primer lugar, se ofrece un recorrido adaptado de 6 kilómetros de longitud, indicado para personas con movilidad reducida, baja resistencia física o niños pequeños.

El segundo recorrido consta de 11 kilómetros y comparte dos



tramos con el tercer recorrido, de 17 kilómetros. A lo largo de los diferentes recorridos se ofrecerán varios avituallamientos y puntos de agua, por lo que los participantes no necesitan llevar alimentos.

La realización de la Marcha Senderista ATADI Alcorisa es posible gracias a la colaboración y participación de las asociaciones locales y voluntarios que año tras año trabajan con ilusión para que esta actividad salga adelante. Desde ATADI agradecen su esfuerzo a todos los implicados y animan a participar en esta agradable jor-

nada de convivencia y deporte inclusivo. Aquellas personas que quieran participar como voluntarias, pueden acercarse o contactar con ATADI Alcorisa. Esta marcha forma parte de las actividades deportivas de Special Olympics Aragón y del calendario de Andadas Populares de la Federación Aragonesa de Montaña (FAM).