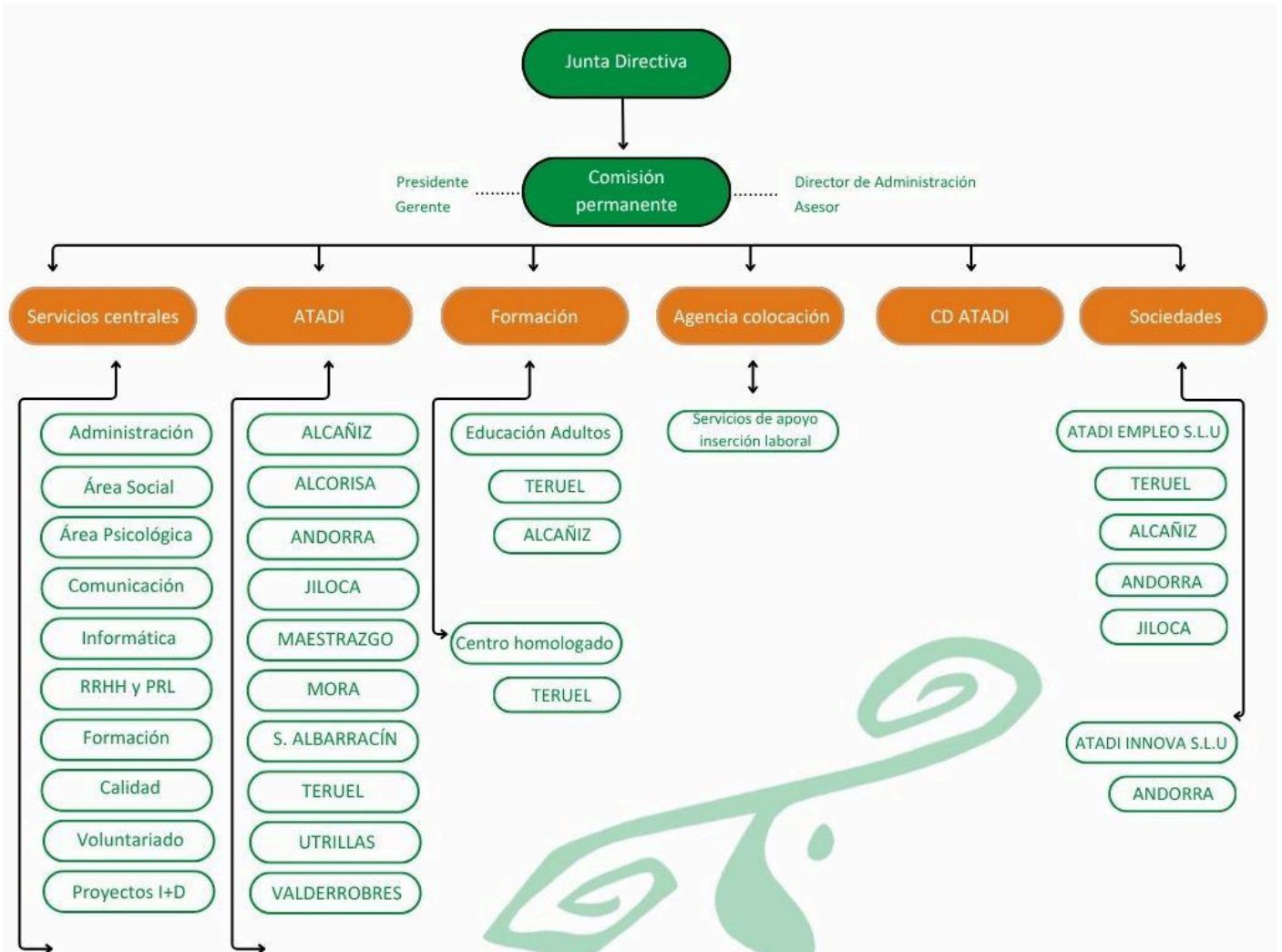


Organigrama | ATADI



Equipo de Gestión:

- Miembros de la comisión permanente.
- Dirección de los centros asistenciales.
- Dirección del Centro Especial de Empleo (CEE).
- Responsable de Calidad de los servicios centrales.
- Asesor de Calidad.

Comisión de Calidad:

- Gerencia.
- Calidad.
- Asesor de Calidad.

Responsables de órganos y centros

1. Junta Directiva

Presidente: José Luis Gómez López

Vicepresidente 1º: Manuel Soriano Lombarte

Vicepresidente 2º: Santiago Millán Altaba

Secretario: Ramón Royo Camañes

Tesorero: Roberto Larraz Escobedo

Vocal: M^a Teresa Moliner Mallén

Vocal: Miguel Sánchez Porta

Vocal: Pilar Díez Genohér

Vocal: Luisa Castel Villar

Vocal: Isidoro Gómez Navarro

Asesor: Miguel Igual Martín

2. Comisión Permanente

Gerente: Ramón Royo Camañes

Director de Administración: José Antonio Mora Nebra

Presidente: José Luis Gómez López

Asesor: Miguel Igual Martín

3. Gestión de Centros Asistenciales y CEE

Dir.^a ATADI Alcañiz: Ana Adell

Dir. ATADI Alcorisa: José Vicente Peralta

Dir.^a ATADI Andorra: Almudena Amador

Dir.^a ATADI Jiloca: Ana Lucas

Dir.^a ATADI Maestrazgo: Ana Sales

Dir.^a ATADI Mora de Rubielos: María Jesús Pertegaz

Resp. ATADI Sierra de Albarracín: Mónica Sánchez

Dir.^a ATADI Teruel: Irene Arroyas

Dir.^a ATADI Utrillas: Gema Chulilla

Resp. ATADI Valderrobres: Ester Bernad

Dir. ATADI Empleo S.L.U. y ATADI Innova S.L.U.: Javier Cantalapiedra

Datos biográficos profesionales de los cargos directivos con retribución

Ramón Royo Camañes (Fortanete, Teruel, 1969)

Gerente de ATADI.

Licenciado en Psicología.

Master en Dirección y gestión de cooperativas y entidades de economía social.

Monitor-psicólogo en Cooperativa CIPO Sabadell (1992-1995).

Monitor en la Asociación Albada de Alcañiz (1995-1996).

Director Técnico en Plena Inclusión Aragón (1996-2004).

Director Gerente en ATADI (2004- actualidad).

Vicepresidente en Junta Directiva de Plena Inclusión Aragón.

Vicepresidente en ARADIS (patronal autonómica).

Secretario en AEDIS (patronal nacional).



José Antonio Mora Nebra (Escatrón, Zaragoza, 1966)

Director de Administración de ATADI.

Cualificación profesional Director de establecimientos de Acc. Social.

Responsable de Administración en Asociación ADIPA (1993 – 2002).

Gerente en Fundación Kalathos (2002 – actualidad).

Director Administrativo de ATADI (2005 – actualidad).

Patrono de la Fundación Atención Temprana.

Miembro de la Junta Directiva de Plena Inclusión Aragón.

