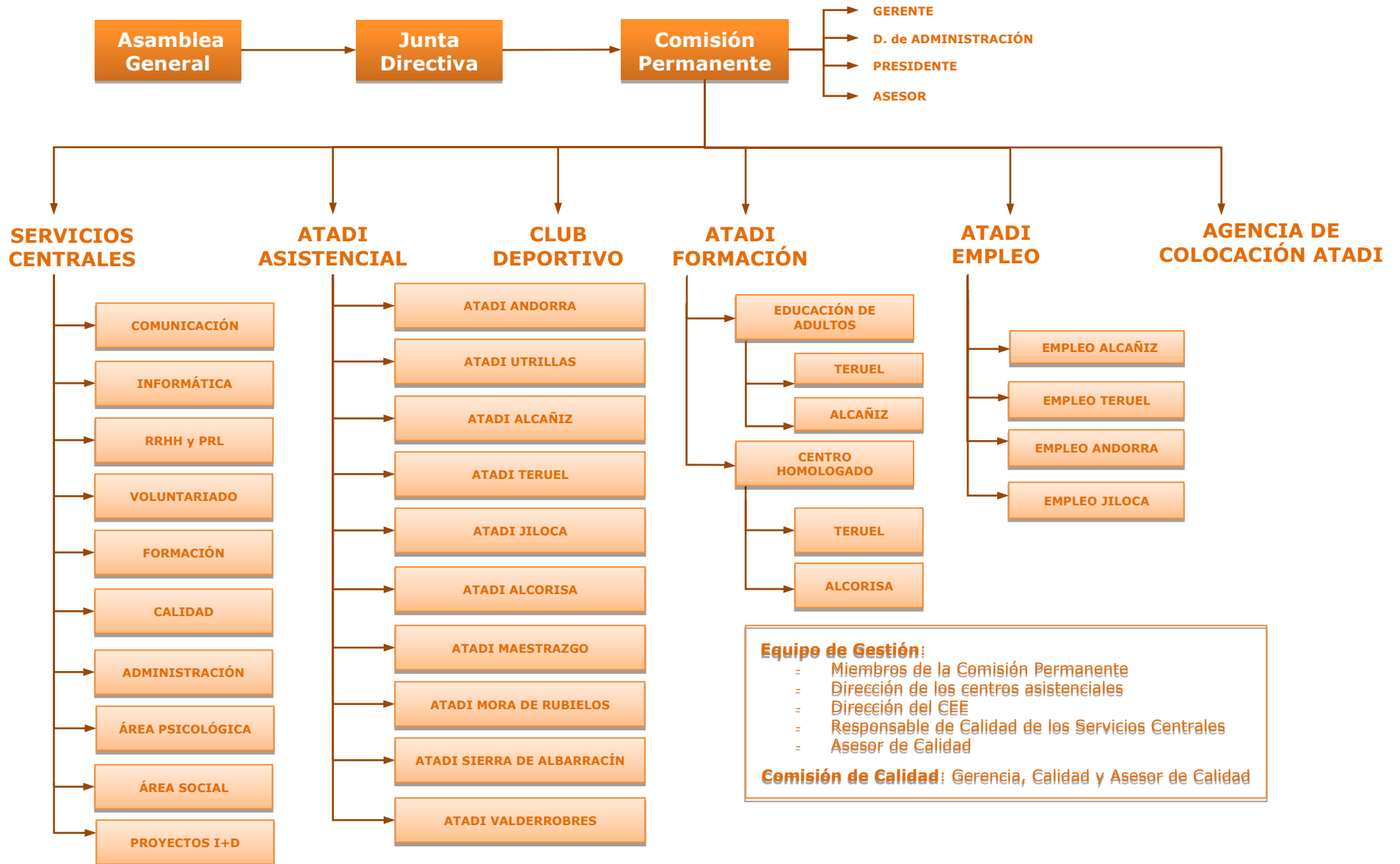




Organigrama General

Edición: 03
Fecha: 10/06/2022



Responsables de órganos y centros

1. Junta Directiva

Presidente: José Luis Gómez López

Vicepresidente 1º: Manuel Soriano Lombarte

Vicepresidente 2º: Santiago Millán Altaba

Secretario: Ramón Royo Camañes

Tesorero: Roberto Larraz Escobedo

Vocal: M^a Teresa Moliner Mallén

Vocal: Miguel Sánchez Porta

Vocal: Pilar Díez Genóher

Vocal: Luisa Castel Villar

Vocal: Isidoro Gómez Navarro

Vocal: José Miguel Marín Porcar

Asesor: Miguel Igual Martín

2. Comisión Permanente

Gerente: Ramón Royo Camañes

Director de Administración: José Antonio Mora Nebra

Presidente: José Luis Gómez López

Asesor: Miguel Igual Martín

3. Gestión de Centros Asistenciales y CEE

Dir.^a ATADI Andorra: Almudena Amador

Dir. ATADI Alcañiz: Ana Adell Piquer

Dir. ATADI Alcorisa: José Vicente Peralta

Dir.^a ATADI Jiloca: Ana Lucas

Dir.^a ATADI Maestrazgo: Neus Pechobierto

Dir.^a ATADI Mora de Rubielos: María Jesús Pertegaz

Dir.^a ATADI Teruel: Irene Arroyas

Dir.^a ATADI Utrillas: Gema Chulilla

Resp. ATADI Sierra de Albarracín: Mónica Sánchez

Resp. ATADI Valderrobres: Ester Bernad

Dir. ATADI Empleo S.L.U.: Javier Cantalapiedra

4. Datos biográficos profesionales de los cargos directivos con retribución

Ramón Royo Camañes (Fortanete, Teruel, 1969)

Licenciado en Psicología.

Master en Dirección y gestión de cooperativas y entidades de economía social.

Monitor-psicólogo en Cooperativa CIPO Sabadell (1992-1995)

Monitor en Asociación Albada de Alcañiz (1995-1996)

Director Técnico en Plena Inclusión Aragón (1996-2004)

Director Gerente en ATADI (2004- actualidad)

Vicepresidente en Junta Directiva de Plena Inclusión Aragón

Vicepresidente en ARADIS (patronal autonómica)

Secretario en AEDIS (patronal nacional)

José Antonio Mora Nebra (Escatrón, Zaragoza, 1966)

Administrativo

Cualificación profesional Director de establecimientos de Acc. Social

Responsable de Administración en Asociación ADIPA (1993 – 2002)

Gerente en Fundación Kalathos (2002 – actualidad)

Director Administrativo de ATADI (2005 – actualidad)

Patrono de la Fundación Atención Temprana

Miembro de la Junta Directiva de Plena Inclusión Aragón